



ARC
東京日本語学校

ARC 東京日本語学校

学校法人ARC学園 理事長あいさつ

学校法人ARC学園
理事長致辭



理事長
鈴木 由美子

学校法人ARC学園は、教育基本法及び学校教育法の趣旨に基づいて留学生に対する日本語教育を行い、世界に貢献する人材を育成することを目的として、2017年10月に設立いたしました。

本学の理念は、次の3つのキーワードに示されています。

- A rticulation = つながり
- R ealization = 実現
- C ontribution = 貢献

留学生が地域社会とつながり、言語文化の異なる人々と相互理解を深めることによって、他者との関わりのなかで自己の夢を実現し、世界に貢献できる人材を育成していきたいと考えております。またそのことが、地域社会の健全な発展にもつながると信じております。

ARC学園は世界中の国と地域から熱意ある留学生を受け入れています。本学で日本語を学んだ留学生が、世界のさまざまな場所で活躍してくれることを願って、日本語教育の進歩と普及に貢献していきたいと考えます。

學校法人ARC學園是基於教育基本法和學校教育法的宗旨，面向留學生提供日本語教育，以培養為世界做貢獻的人才為目標，于2017年10月設立的。

本校的创办理念體現為以下3個關鍵詞：

- A rticulation = 關聯
- R ealization = 實現
- C ontribution = 貢獻

留學生與地域社會相關聯，通過和不同語言文化的人們之間相互理解的加深，在與他人關聯的過程中實現自己的夢想，從而培養出能夠為世界做出貢獻的人才。而這也將進一步促進地域社會的健全發展。

ARC學園致力於吸納和接收來自世界各個國家和地域的充滿熱情的留學生，通過在本校學習日語，畢業後活躍於全世界各個領域，從而為日本語教育的進歩和普及做出貢獻。

ARC 学園の特徴 ARC 学園的特色

1 東京都知事認可校

東京都知事認可校

ARC 東京日本語学校は学校教育法に定められた各種学校で、教育設備や授業カリキュラムが充実しており、安心して学習できます。また認可校なので、通学定期券を使うこともできます。

ARC 東京日本語学校は基於学校教育法而設立的各種學校，擁有完善的教育設備和課程計劃，學生能夠放心學習。另外，作為認可校，可以使用學生月票。

2 質の高い日本語教育

高品質の日本語教育

ARC 学園では、経験豊富な講師陣によるコミュニケーション能力の養成を主眼とした質の高い日本語教育を実践しています。中級以上のクラスでは、学習者のニーズに応じて目的別の授業も行っています。

ARC 学園擁有經驗豐富的師資力量，能夠為學生提供以培養語言交流能力為主的高品質日本語教育。中級以上的班級，根據學生的不同目的開設了特別選修課程。

3 多国籍

国際化

ARC 学園では常時30か国以上の留学生が学んでいます。さまざまな背景を持つ仲間との交流を通じて、異なる文化や考え方をすることで、視野が広がります。スタッフもさまざまな言語に対応できます。校内に祈祷室も設置しています。

ARC 学園擁有來自30多個國家的留學生。通過和各種不同背景的同學之間的交流，了解不同國家的文化和思維方式，從而開闊視野。學校有精通各種語言的老師。校內還設置了祈禱室。

4 地域社会との交流

地域社會間交流

地域社会との関わりをとおして、多文化や多様性への理解の深まりを目指しています。近隣の大学、小中学校、特別支援学校との国際交流や町内会の行事への参加など、さまざまな取り組みを行っています。

通過地域社會間交流，加深對多元化和多樣性的理解。定期舉辦各種交流活動，例如和附近的大學、中小學、特別支援學校進行國際交流活動，參加社區居委会舉辦的各種活動等。

5 進路支援・カウンセリング

升學・就職支援、個別諮詢

進学や就職などの進路に向け、一人ひとりに合わせきめ細かい支援を行っています。出席・成績優秀者は指定校推薦制度も利用できます。また、相談室を設置し、留学生生活上の困ったことや不安なことなど、さまざまな相談に対応しています。

根據每個人的升學或就職等不同目的，提供無微不至的幫助。出勤率和成績優秀的學生還可以享受指定校推薦制度。另外還設置了相談室，可以就留學生活中遇到的困難和問題進行個別諮詢。

6 各種サポート

各種支援

在校生は医療費の自己負担分（30%）を補償する留学生補償制度が利用できます。皆勤賞や各種奨学金も用意しています。希望者には提携先の学生寮も紹介しています。

可以享受留學生補償制度，在校生的醫療費用中自己負擔的部分（30%）可以獲得補償。學校還設置了全勤獎和各種獎學金制度。還可以向學生介紹合作的宿舍。

■ 校内設備 校内設備



保健室
保健室



図書室
圖書室



ラウンジ
休息廳



祈祷室
祈禱室



テラス
露天休息廳

ARC東京日本語学校 コース案内

ARC東京日本語学校 課程紹介

一般留学コース 一般留學課程

レベルに応じたカリキュラムで、基礎から体系的に日本語を学ぶことができます。コミュニケーション能力の養成に主眼を置き、タスクなどの豊富な教室活動を通じて自然でなめらかな日本語の習得を目指します。情報の受信・発信の機会を豊富に設けることにより、自立的な学びと考える力を育成します。

中級以上のクラスでは、学習ニーズに応じた選択授業や進路別の特別クラスを設け、卒業後の進路支援にも力を入れています。

入学時期	4月、7月、10月、1月
授業時間	週5日(月～金) 45分×4時限 午前クラス 9:15～12:30 午後クラス 13:30～16:45
対象	高校卒業以上
ビザ	留学ビザ
学習期間	1年～2年

- ◆履修科目
発音・文字、総合日本語、聴解、読解、会話、作文、日本事情
- ◆選択授業
試験対策、進路対策、4技能強化、日本文化など
- ◆進路別特別クラス
大学院進学クラス、大学特進クラス、ビジネス日本語クラス
- ◆試験対策オプション講座
日本語能力試験(JLPT)、日本留学試験(EJU)

根據學生的日語程度安排合適的教學課程，可以從基礎開始系統地學習日語。以培養語言交流能力為重點，設置課題討論等豐富多彩的教學活動，從而掌握自然流暢的日語。讓學生在接收和傳達各種信息的過程中，逐漸培養自主學習和自主思考的能力。

中級以上的班級，根據不同的學習目的開設了選修課程和升學・就職特別班級，旨在為畢業後的升學和就職等提供幫助。

入學時期	4月、7月、10月、1月
上課時間	每週5天(週一～週五) 45分鐘×4節課 上午班 9:15～12:30 下午班 13:30～16:45
對象	高中畢業以上
簽證	留學簽證
學習期間	1年～2年

- ◆課程設置
發音・文字、綜合日本語、聽解、讀解、會話、作文、日本概況
- ◆選修課程
考試対策、升學・就職対策、4技能強化、日本文化等
- ◆升學・就職特別班級
大學院升學班、大學特進班、商務日語班
- ◆應試対策講座
日本語能力試験(JLPT)、日本留學試驗(EJU)

集中日本語コース 集中日本語課程

短期集中的に日本語を学ぶコースです。長期のビザをお持ちの方は、継続して学習を続けることも可能です。

入学時期	4月、7月、10月、1月
授業時間	週5日(月～金) 45分×4時限 午前クラス 9:15～12:30 午後クラス 13:30～16:45
対象	年齢16歳以上
ビザ	日本在住者、短期滞在、ワーキングホリデーなど
学習期間	3か月

短期集中地學習日語的課程。持有長期簽證者可以延長學習期間。

入學時期	4月、7月、10月、1月
上課時間	每週5天(週一～週五) 45分鐘×4節課 上午班 9:15～12:30 下午班 13:30～16:45
對象	年齡16歲以上
簽證	日本在住者、短期滞在、打工度假等簽證
學習期間	3個月



到達目標 到達目標

• 1学期 = 3か月

期	レベル	到達目標
第1期	入門	日本で生活するのに必要な最低限の会話能力が身につく。
第2期	初級	日常的な会話は大体こなせる。初級基本文型を理解し、意見を述べたり文章を書いたりすることができる。
第3期	初中級	
第4期	中級準備	日常会話に不自由はなくなる。専門用語を含めて語彙が増え、専門学校への入学が可能な日本語能力が身につく。
第5期	中級	
第6期		
第7期	上級	日本人と支障なく意思の疎通ができる。大学受験や就職が可能な日本語能力が身につく。
第8期		

• 1學期 = 3個月

期	程度	到達目標
第1期	入門	掌握在日本生活中所必要的基本會話能力。
第2期	初級	基本上能運用日常會話。理解初級基本語法，能表達意見、書寫文章。
第3期	初中級	
第4期	中級準備	日常會話運用自如。逐漸增加包含專業用語的詞匯，能掌握升入專門學校所須的日語能力。
第5期	中級	
第6期		
第7期	高級	與日本人在溝通上無任何障礙。能掌握升入大學所須的日語能力。
第8期		

学校行事 學校活動

年間を通して校外学習や地域社会との関わり、多様性のある交流やイベントを積極的に設けています。日本についての理解も深めることができます。

在一年裏，學校積極提供校外學習、參加地區社會活動等多樣性的交流和活動的機會。還可以加深對日本的理理解。

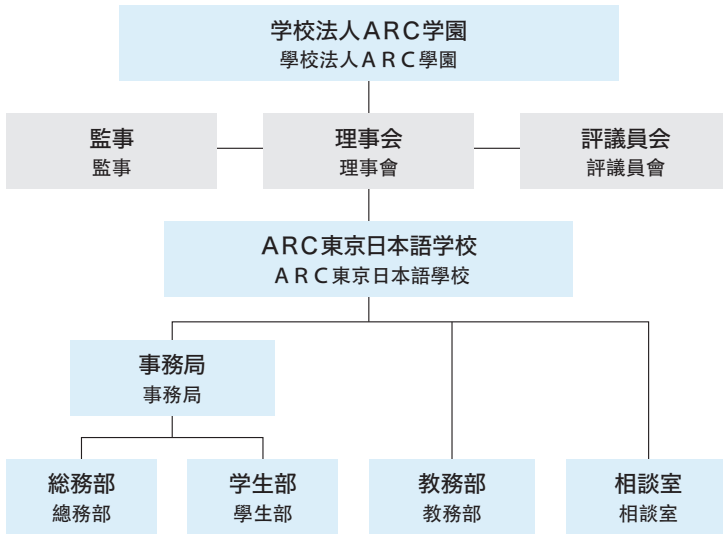


4月	お花見、防災訓練
5月	運動会
6月	日本留学試験 (EJU)
7月	日本語能力試験 (JLPT)、神楽坂祭り
8月	夏休み
9月	スピーチ大会
10月	こども祭り (国際屋台)、クラス別校外学習
11月	日本留学試験 (EJU)、フットサル大会
12月	日本語能力試験 (JLPT)、交流パーティー
1月	映画鑑賞会
2月	校外学習 (日帰りバス旅行)
3月	ひな祭り、卒業式

4月	賞櫻花、防災訓練
5月	運動會
6月	日本留學試驗 (EJU)
7月	日本語能力試驗 (JLPT)、神樂坂廟會
8月	暑假
9月	演講比賽
10月	兒童慶典 (國際廟會)、分班級校外學習
11月	日本留學試驗 (EJU)、五人足球大會
12月	日本語能力試驗 (JLPT)、交流聯歡會
1月	電影鑒賞會
2月	校外學習 (觀光大巴一日遊)
3月	女兒節慶典、畢業典禮

組織・沿革

■ 組織図 組織結構圖



■ 沿革 沿革

2017年 10月	学校法人ARC学園設立 ARC東京日本語学校開校 (定員640人)
2018年 4月	ARC東京日本語学校法務省告示
2017年 10月	学校法人ARC学園設立 ARC東京日本語学校創校 (定員640人)
2018年 4月	ARC東京日本語学校通過 法務省告示

アクセス 交通

■ 校舎地図 校舎地圖

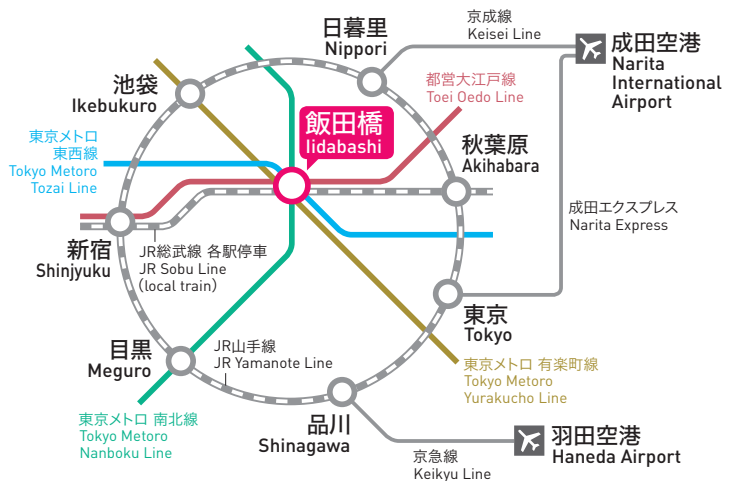


- 最寄駅：飯田橋駅、後樂園駅
- 最近車站：飯田橋站、後樂園站

ARC東京日本語学校

東京都文京区後楽2-23-10
 東京都文京区後楽2-23-10
 Tel: 03-5804-5811 E-mail: tokyo@arc.ac.jp
 URL: <https://www.arc.ac.jp/Tokyo>

■ 路線図 路線圖



■ 周辺案内 周邊介紹



- 東京ドーム • 小石川後樂園 • 神楽坂 • 東京大神宮
- 東京大学、中央大学、東洋大学、法政大学など
- 東京巨蛋 • 小石川後樂園 • 神楽坂 • 東京大神宮
- 東京大學、中央大學、東洋大學、法政大學等



<https://www.arc.ac.jp/>